

Souhrná statistika SBK pro čipové karty za 2.q.2008

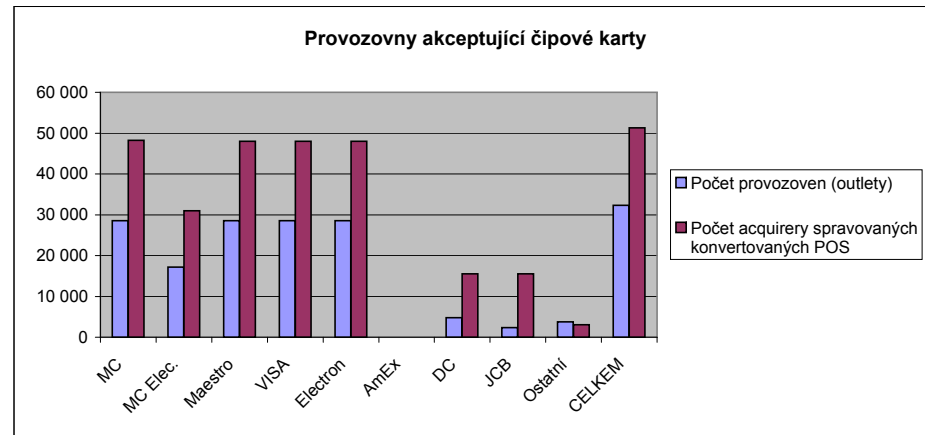
ACQUIRING - AKCEPTACE KARET

ACQUIRING - PROVOZOVNY

ACQUIRING - Provozovny akceptující čipové karty	MC	MC Elec.	Maestro	VISA	Electron	AmEx	DC	JCB	Ostatní	CELKEM
Počet provozoven (outlety)	28 547	17 212	28 532	28 534	28 534	0	4 770	2 376	3 768	32 317
Počet acquirery spravovaných konvertovaných POS	48 223	30 952	48 033	48 037	48 037	0	15 539	15 539	3 062	51 287

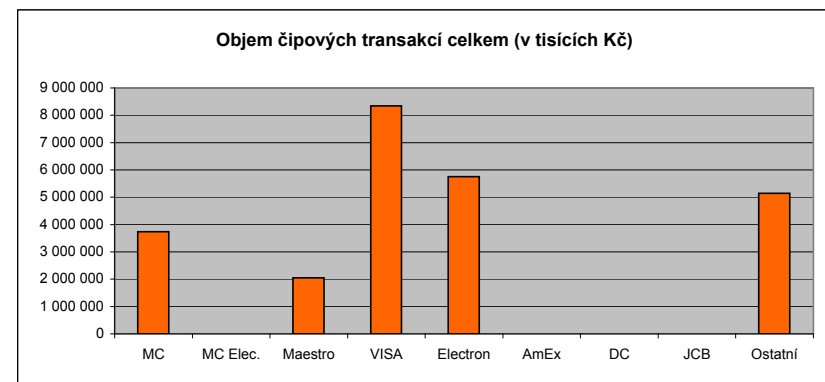
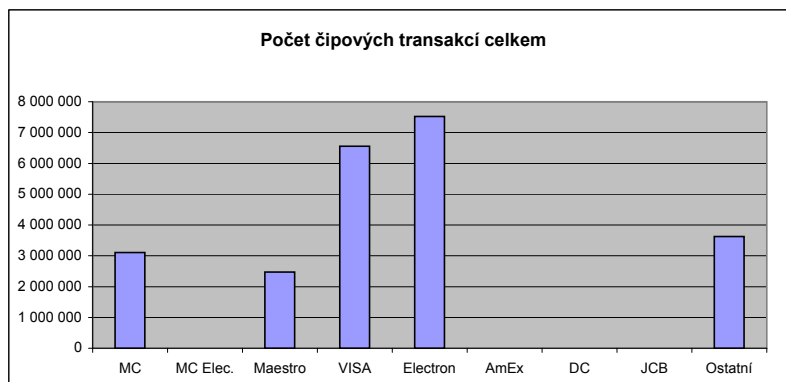
Seznam bank nabyvajících obchodníky

Česká spořitelna, a.s.
 ČSOB, a.s.
 eBanka, a.s.
 Komerční banka, a.s.
 UniCredit Bank CR, a.s.

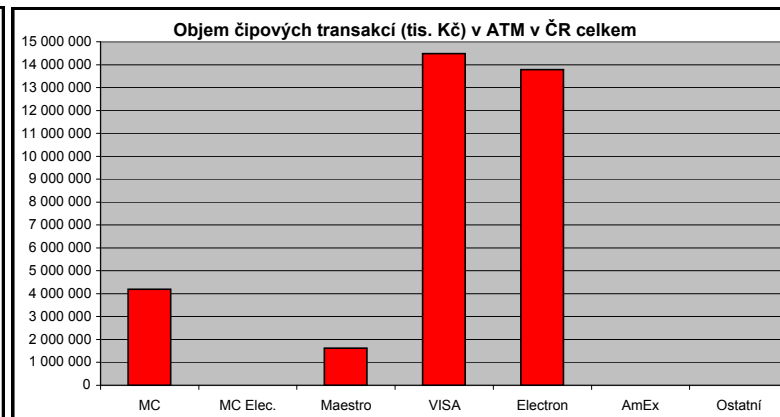
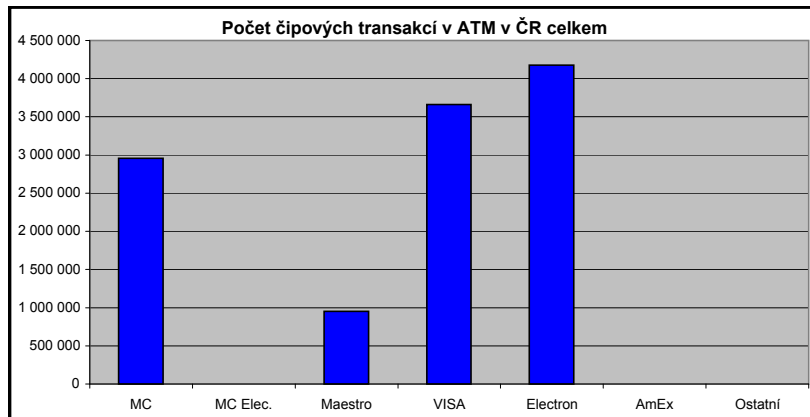


ACQUIRING - TRANSAKCE merch.	MC	MC Elec.	Maestro	VISA	Electron	AmEx	DC	JCB	Ostatní	CELKEM
Počet čipových transakcí celkem	3 108 306	21	2 470 579	6 555 720	7 518 029	0	0	225	3 627 653	23 280 533

ACQUIRING - TRANSAKCE merch.	MC	MC Elec.	Maestro	VISA	Electron	AmEx	DC	JCB	Ostatní	CELKEM
Objem čipových transakcí celkem (v tisících Kč)	3 743 133	23	2 046 818	8 345 327	5 753 751	0	0	929	5 145 072	25 035 054

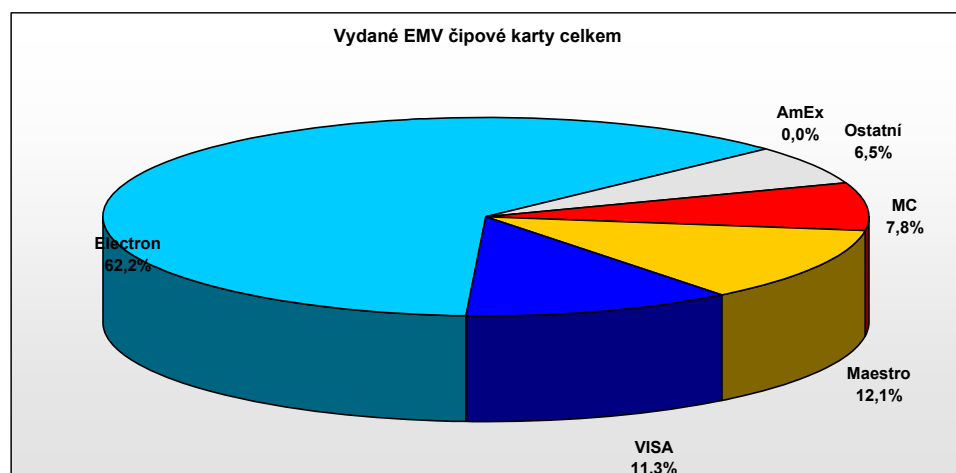


ATM	MC	MC Elec.	Maestro	VISA	Electron	AmEx	DC	JCB	Ostatní	CELKEM
Počet EMV konvertovaných ATM	3 303	2 637	3 303	3 303	3 303	1 141	1 270	1 141	1 270	3 303
Počet čipových transakcí v ATM	2 954 621	0	953 342	3 662 215	4 178 426	0	0	0	730	11 749 334
Objem čipových transakcí v ATM (v tisících Kč)	4 193 550	0	1 620 937	14 484 065	13 789 431	0	0	0	3 114	34 091 097



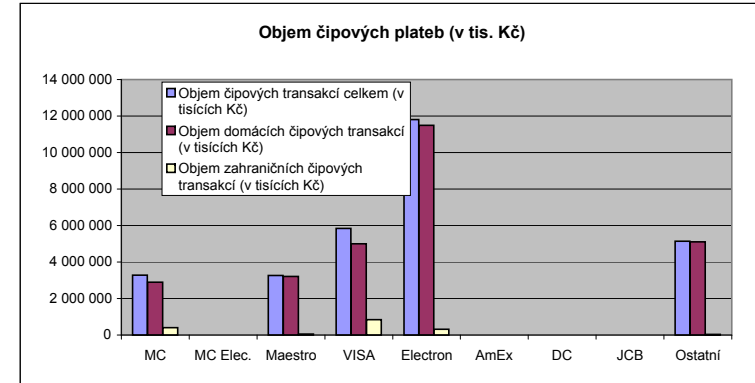
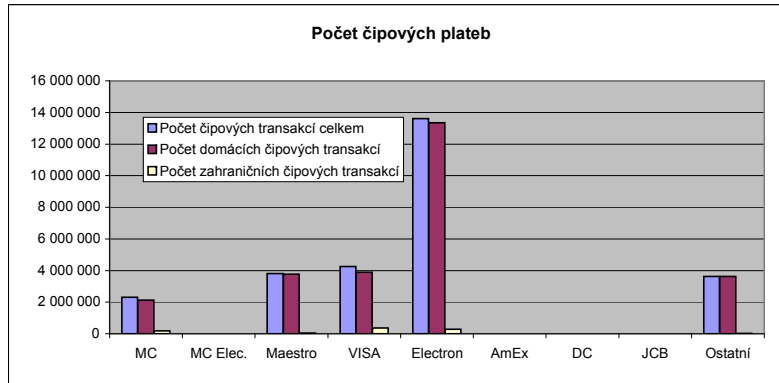
ISSUING - VYDÁVÁNÍ KARET

ISSUING - KARTY	MC	MC Elec.	Maestro	VISA	Electron	AmEx	DC	JCB	Ostatní	CELKEM
Vydané EMV čipové karty celkem	519 019	3 347	807 274	753 026	4 140 698	0	0	0	432 956	6 656 320
Tuzemské čipové karty	1 049	0	0	958	0	0	0	0	432 956	434 963
Mezinárodní čipové karty	517 970	3 347	807 274	752 068	4 140 698	0	0	0	0	6 221 357
Debetní čipové karty	368 763	0	807 274	637 746	3 661 166	0	0	0	0	5 474 949
Kreditní čipové karty	150 150	3 347	0	114 755	479 532	0	0	0	0	747 784
Charge čipové karty	106	0	0	525	0	0	0	0	432 956	433 587
Služební čipové karty	347 505	0	356 008	66 698	182 402	0	0	0	0	952 613



ISSUING - Platby u obchodníků	MC	MC Elec.	Maestro	VISA	Electron	AmEx	DC	JCB	Ostatní	CELKEM
Počet čipových transakcí celkem	2 314 679	310	3 807 635	4 261 880	13 618 843	0	0	0	3 634 906	27 638 253
Počet domácích čipových transakcí	2 127 943	309	3 760 452	3 889 485	13 341 528	0	0	0	3 615 696	26 735 413
Počet zahraničních čipových transakcí	186 736	1	47 183	372 395	277 315	0	0	0	19 210	902 840

ISSUING - Platby u obchodníků	MC	MC Elec.	Maestro	VISA	Electron	AmEx	DC	JCB	Ostatní	CELKEM
Objem čipových transakcí celkem (v tisících Kč)	3 289 227	224	3 265 717	5 835 186	11 806 293	0	0	0	5 138 389	29 335 037
Objem domácích čipových transakcí (v tisících Kč)	2 887 337	210	3 213 258	4 998 109	11 492 962	0	0	0	5 109 874	27 701 750
Objem zahraničních čipových transakcí (v tisících Kč)	401 889	14	52 460	837 077	313 331	0	0	0	28 515	1 633 286



ISSUING - Výběry z bankomatů	MC	MC Elec.	Maestro	VISA	Electron	AmEx	DC	JCB	Ostatní	CELKEM
Počet čipových transakcí v ATM celkem	1 942 253	2 542	4 789 835	3 345 885	18 752 823	0	0	0	0	28 833 338
Počet domácích čipových transakcí v ATM	1 902 650	2 539	4 764 031	3 261 411	18 619 731	0	0	0	0	28 550 362
Počet zahraničních čipových transakcí v ATM	39 603	3	25 804	84 474	133 092	0	0	0	0	282 976

ISSUING - Výběry z bankomatů	MC	MC Elec.	Maestro	VISA	Electron	AmEx	DC	JCB	Ostatní	CELKEM
Objem čipových transakcí v ATM celkem (v tisících Kč)	9 086 344	6 364	16 576 201	16 098 365	64 377 472	0	0	0	0	106 144 746
Objem domácích čipových transakcí v ATM (v tis. Kč)	8 907 100	6 336	16 492 265	15 733 377	63 971 200	0	0	0	0	105 110 278
Objem zahraničních čipových transakcí v ATM (v tis. Kč)	179 244	28	83 936	364 988	406 272	0	0	0	0	1 034 468

