

## Souhrná statistika SBK pro čipové karty za 4.q.2006

### ACQUIRING - AKCEPTACE KARET

#### ACQUIRING - PROVOZOVNY

ACQUIRING - Provozovny akceptující čipové karty	MC	MC Elec.	Maestro	VISA	Electron	AmEx	DC	JCB	Ostatní	CELKEM
Počet provozoven (outlety)	18 063	7 237	16 951	18 867	17 723	0	0	11	4 184	23 069
Počet acquirery spravovaných konvertovaných POS	36 274	23 054	36 085	36 091	36 091	0	0	16	0	36 283

#### Seznam bank nabyvajících obchodníky

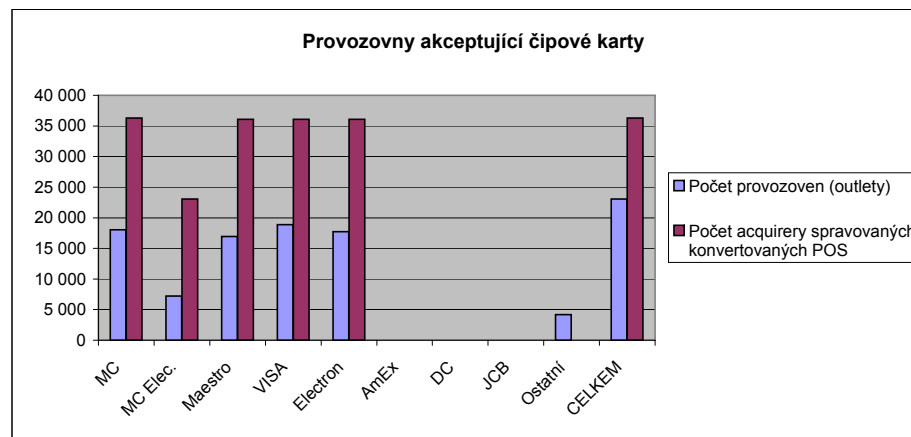
Česká spořitelna, a.s.

ČSOB

HVB Bank Czech Republic a.s.

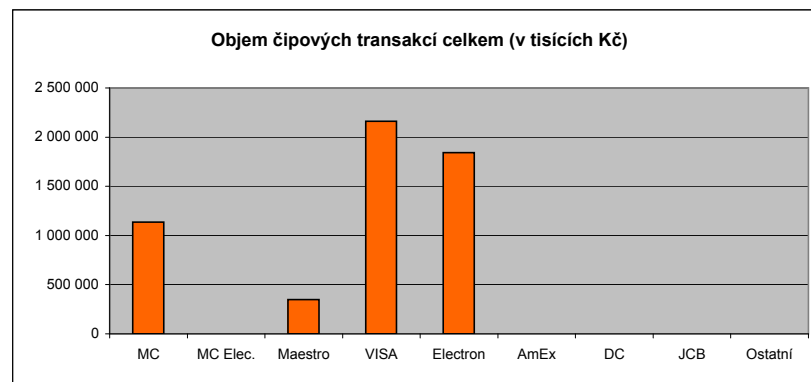
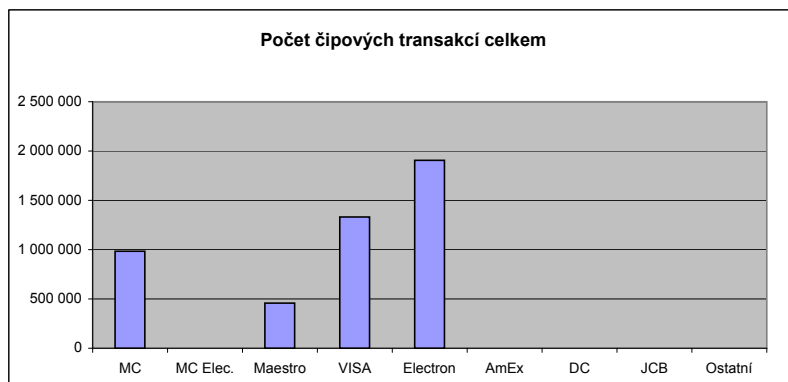
Komerční banka, a.s.

eBanka

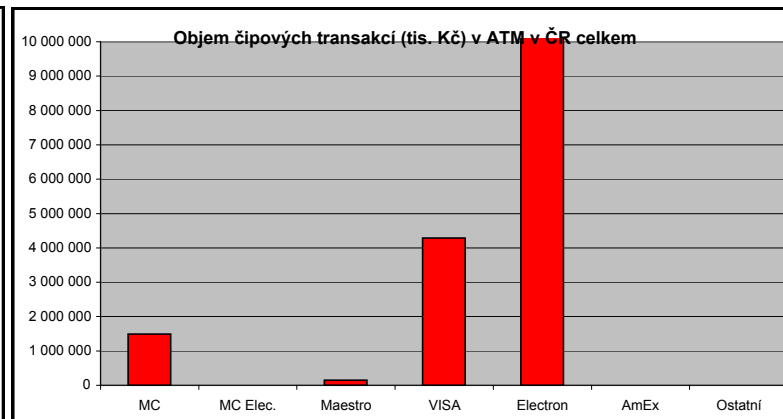
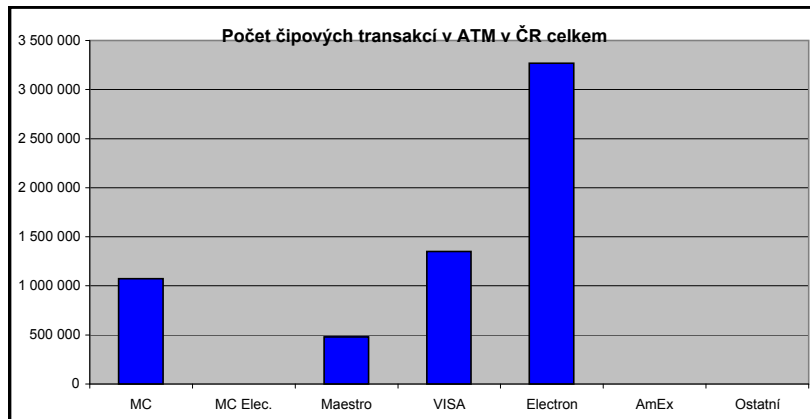


ACQUIRING - TRANSAKCE merch.	MC	MC Elec.	Maestro	VISA	Electron	AmEx	DC	JCB	Ostatní	CELKEM
Počet čipových transakcí celkem	984 542	691	457 218	1 330 515	1 906 493	0	0	4	0	4 679 463

ACQUIRING - TRANSAKCE merch.	MC	MC Elec.	Maestro	VISA	Electron	AmEx	DC	JCB	Ostatní	CELKEM
Objem čipových transakcí celkem (v tisících Kč)	1 135 991	565	349 234	2 160 438	1 841 181	0	0	4	0	9 733 043

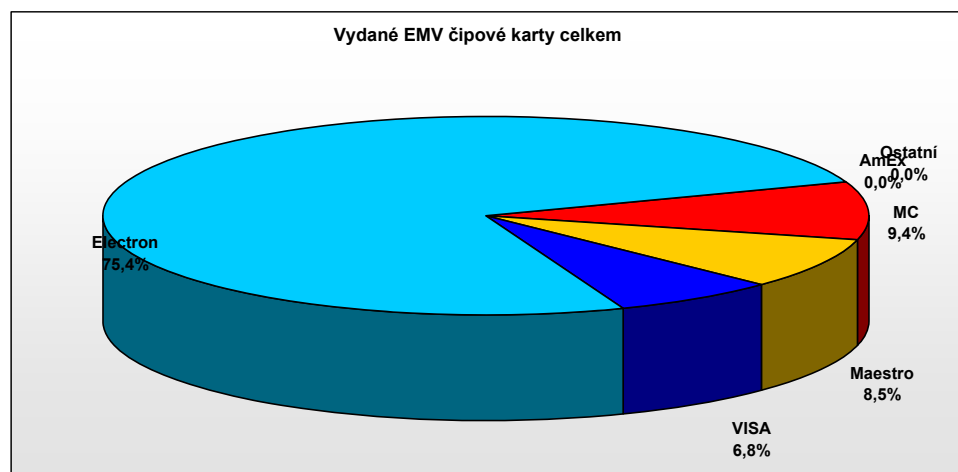


ATM	MC	MC Elec.	Maestro	VISA	Electron	AmEx	DC	JCB	Ostatní	CELKEM
Počet EMV konvertovaných ATM	2 504	1 855	2 504	2 504	1 919	1 090	1 221	1 090	1 221	2 504
Počet čipových transakcí v ATM	1 072 785	0	479 567	1 351 385	3 268 306	0	0	0	0	6 172 043
Objem čipových transakcí v ATM (v tisících Kč)	1 494 433	0	145 777	4 286 364	10 696 673	0	0	0	0	16 623 247



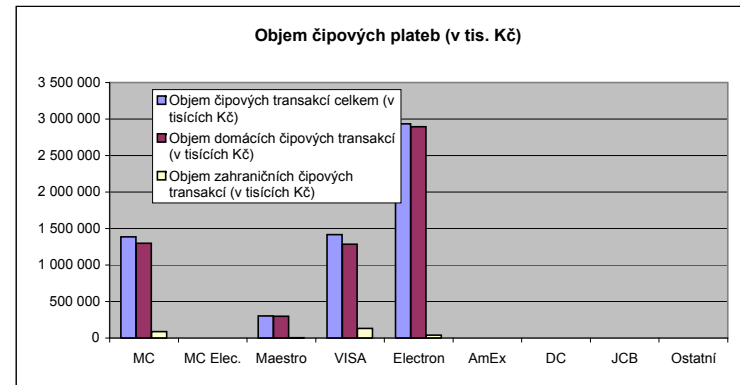
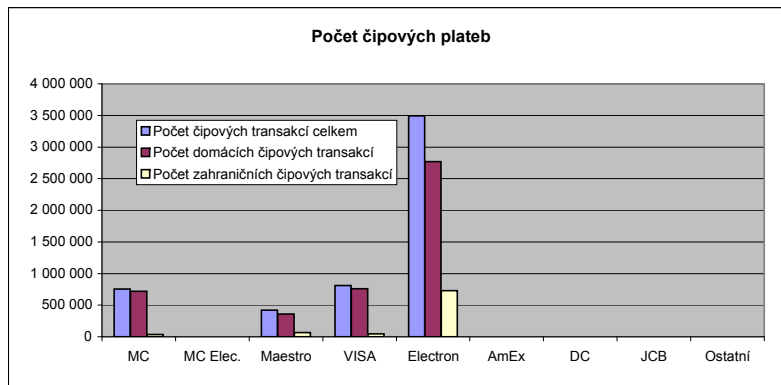
## ISSUING - VYDÁVÁNÍ KARET

ISSUING - KARTY	MC	MC Elec.	Maestro	VISA	Electron	AmEx	DC	JCB	Ostatní	CELKEM
Vydané EMV čipové karty celkem	293 793	0	265 849	212 612	2 362 974	0	0	0	0	3 135 228
Tuzemské čipové karty	4 472	0	0	5 811	0	0	0	0	0	10 283
Mezinárodní čipové karty	289 321	0	265 849	206 801	2 362 974	0	0	0	0	3 124 945
Debetní čipové karty	200 347	0	265 849	188 581	2 238 955	0	0	0	0	2 893 732
Kreditní čipové karty	93 446	0	0	24 031	124 019	0	0	0	0	241 496
Charge čipové karty	0	0	0	0	0	0	0	0	0	0
Služební čipové karty	85 052	0	9 631	56 858	124 850	0	0	0	0	276 391



ISSUING - Platby u obchodníků	MC	MC Elec.	Maestro	VISA	Electron	AmEx	DC	JCB	Ostatní	CELKEM
Počet čipových transakcí celkem	753 807	0	421 375	809 489	3 495 271	0	0	0	0	5 479 942
Počet domácích čipových transakcí	718 467	0	357 620	761 792	2 767 879	0	0	0	0	4 605 758
Počet zahraničních čipových transakcí	35 340	0	63 755	47 697	727 392	0	0	0	0	874 184

ISSUING - Platby u obchodníků	MC	MC Elec.	Maestro	VISA	Electron	AmEx	DC	JCB	Ostatní	CELKEM
Objem čipových transakcí celkem (v tisících Kč)	1 385 491	0	300 598	1 415 183	2 936 272	0	0	0	0	6 037 544
Objem domácích čipových transakcí (v tisících Kč)	1 298 619	0	297 016	1 284 392	2 895 464	0	0	0	0	5 775 492
Objem zahraničních čipových transakcí (v tisících Kč)	86 872	0	3 582	130 791	40 808	0	0	0	0	262 053



ISSUING - Vyběry z bankomatů	MC	MC Elec.	Maestro	VISA	Electron	AmEx	DC	JCB	Ostatní	CELKEM
Počet čipových transakcí v ATM celkem	891 847	0	692 083	844 853	7 403 317	0	0	0	0	9 832 100
Počet domácích čipových transakcí v ATM	881 188	0	689 774	832 466	7 381 902	0	0	0	0	9 785 330
Počet zahraničních čipových transakcí v ATM	10 659	0	2 309	12 387	21 415	0	0	0	0	46 770

ISSUING - Vyběry z bankomatů	MC	MC Elec.	Maestro	VISA	Electron	AmEx	DC	JCB	Ostatní	CELKEM
Objem čipových transakcí v ATM celkem (v tisících Kč)	4 777 241	0	1 861 953	5 643 536	23 836 757	0	0	0	0	36 119 487
Objem domácích čipových transakcí v ATM (v tis. Kč)	4 718 833	0	1 852 560	5 579 324	23 765 490	0	0	0	0	35 916 207
Objem zahraničních čipových transakcí v ATM (v tis. Kč)	58 408	0	9 394	64 212	71 267	0	0	0	0	203 280

