

Souhrná statistika SBK pro čipové karty za 4.q.2008

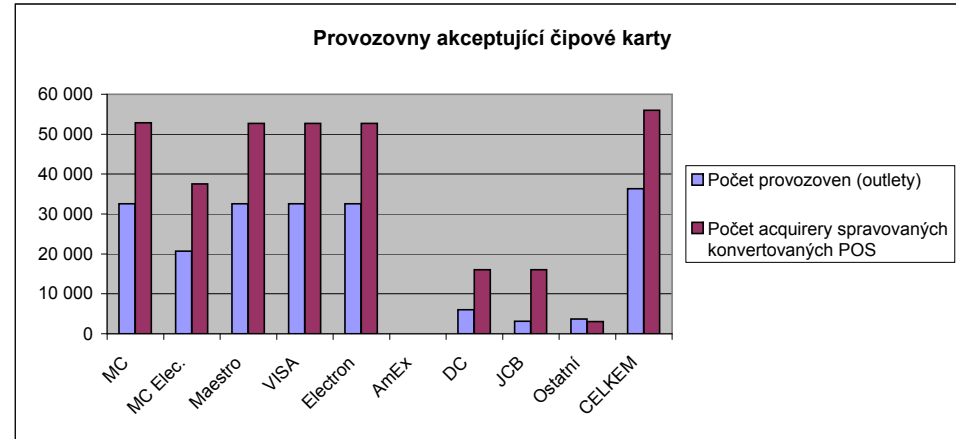
ACQUIRING - AKCEPTACE KARET

ACQUIRING - PROVOZOVNY

| ACQUIRING - Provozovny akceptující čipové karty | MC | MC Elec. | Maestro | VISA | Electron | AmEx | DC | JCB | Ostatní | CELKEM |
|---|--------|----------|---------|--------|----------|------|--------|--------|---------|--------|
| Počet provozoven (outlety) | 32 594 | 20 716 | 32 579 | 32 581 | 32 584 | 0 | 5 976 | 3 161 | 3 723 | 36 321 |
| Počet acquirery spravovaných konvertovaných POS | 52 901 | 37 546 | 52 722 | 52 732 | 52 732 | 0 | 16 071 | 16 071 | 3 061 | 55 964 |

Seznam bank nabyvajících obchodníky

Česká spořitelna, a.s.
 ČSOB, a.s.
 Komerční banka, a.s.
 Raiffeisenbank a.s.
 UniCredit Bank CR, a.s.

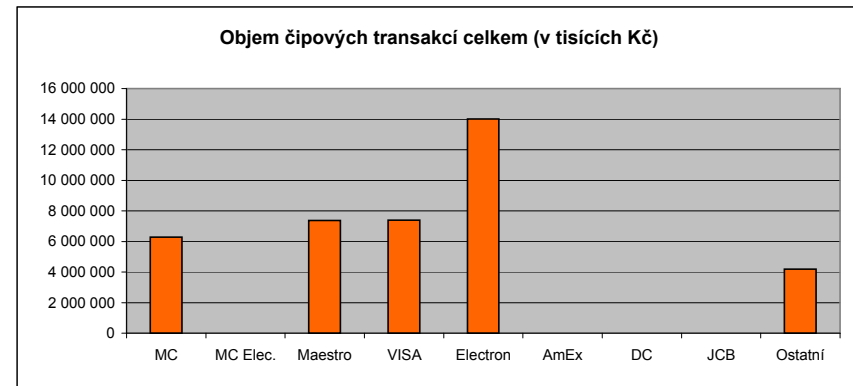
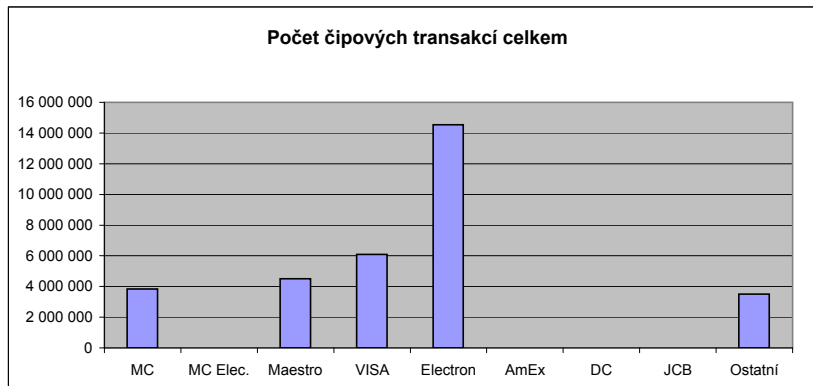


ACQUIRING - TRANSAKCE merch.

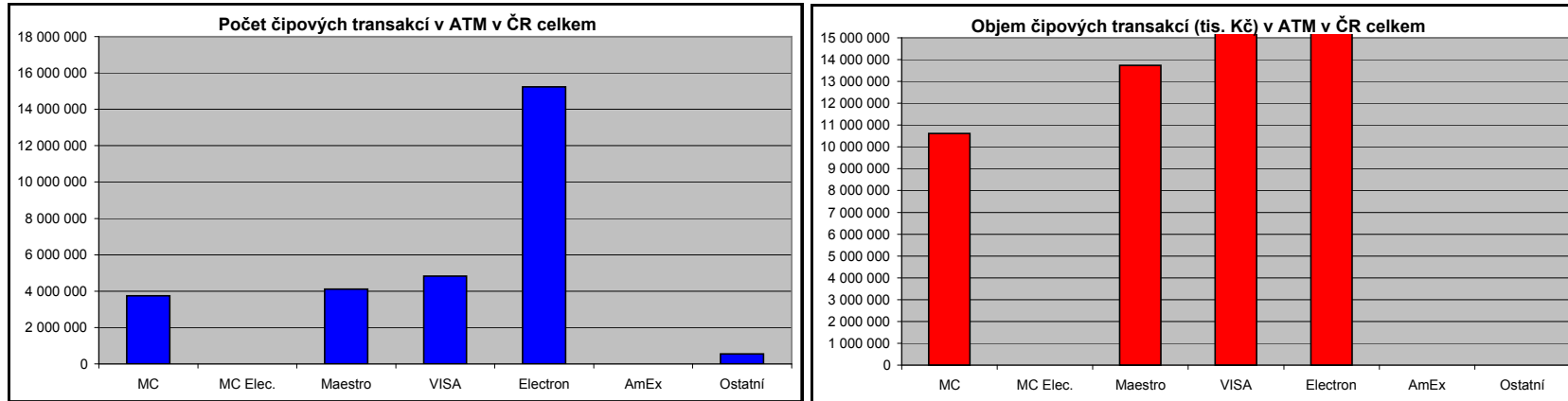
| ACQUIRING - TRANSAKCE merch. | MC | MC Elec. | Maestro | VISA | Electron | AmEx | DC | JCB | Ostatní | CELKEM |
|---------------------------------|-----------|----------|-----------|-----------|------------|------|----|-----|-----------|------------|
| Počet čipových transakcí celkem | 3 836 606 | 69 | 4 508 407 | 6 090 764 | 14 536 971 | 0 | 0 | 159 | 3 514 251 | 32 487 227 |

ACQUIRING - TRANSAKCE merch.

| ACQUIRING - TRANSAKCE merch. | MC | MC Elec. | Maestro | VISA | Electron | AmEx | DC | JCB | Ostatní | CELKEM |
|---|-----------|----------|-----------|-----------|------------|------|----|-----|-----------|------------|
| Objem čipových transakcí celkem (v tisících Kč) | 6 277 304 | 34 | 7 378 550 | 7 398 035 | 14 017 402 | 0 | 0 | 598 | 4 195 983 | 39 267 905 |

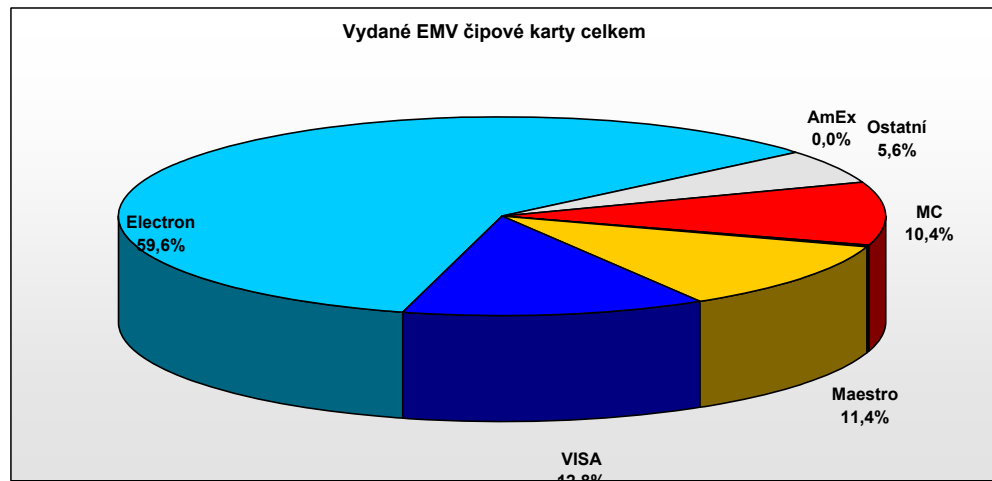


| ATM | MC | MC Elec. | Maestro | VISA | Electron | AmEx | DC | JCB | Ostatní | CELKEM |
|--|------------|----------|------------|------------|------------|-------|-------|-------|---------|------------|
| Počet EMV konvertovaných ATM | 3 529 | 2 256 | 2 929 | 3 529 | 2 929 | 1 163 | 2 072 | 1 843 | 1 898 | 3 529 |
| Počet čipových transakcí v ATM | 3 740 410 | 0 | 4 120 828 | 4 824 626 | 15 239 691 | 0 | 0 | 0 | 543 609 | 28 469 164 |
| Objem čipových transakcí v ATM (v tisících Kč) | 10 615 820 | 0 | 13 741 523 | 17 857 789 | 54 616 012 | 0 | 0 | 0 | 3 238 | 96 834 382 |



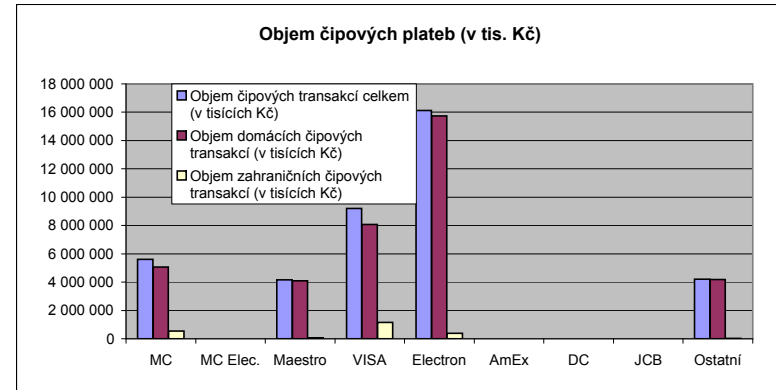
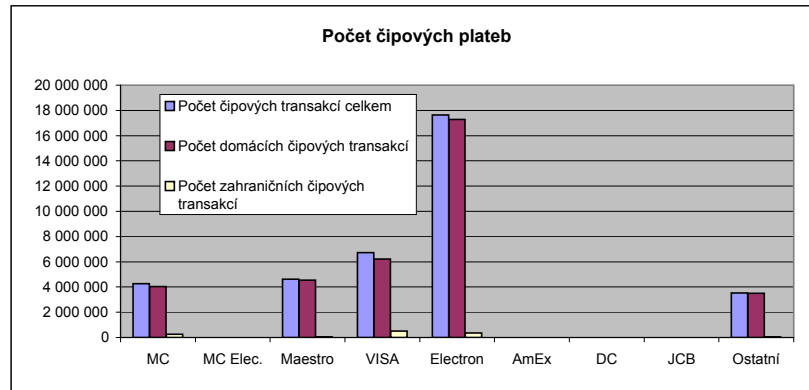
ISSUING - VYDÁVÁNÍ KARET

| ISSUING - KARTY | MC | MC Elec. | Maestro | VISA | Electron | AmEx | DC | JCB | Ostatní | CELKEM |
|--------------------------------|---------|----------|---------|---------|-----------|------|----|-----|---------|-----------|
| Vydané EMV čipové karty celkem | 752 731 | 9 742 | 826 192 | 928 969 | 4 320 032 | 0 | 0 | 0 | 404 760 | 7 242 426 |
| Tuzemské čipové karty | 1 | 0 | 0 | 6 | 0 | 0 | 0 | 0 | 404 760 | 404 767 |
| Mezinárodní čipové karty | 752 538 | 9 742 | 826 192 | 928 963 | 4 320 032 | 0 | 0 | 0 | 0 | 6 837 467 |
| Debetní čipové karty | 480 314 | 0 | 826 192 | 806 343 | 3 861 500 | 0 | 0 | 0 | 0 | 5 974 349 |
| Kreditní čipové karty | 272 292 | 9 742 | 0 | 121 743 | 458 532 | 0 | 0 | 0 | 0 | 862 309 |
| Charge čipové karty | 125 | 0 | 0 | 883 | 0 | 0 | 0 | 0 | 404 760 | 405 768 |
| Služební čipové karty | 116 062 | 0 | 7 797 | 73 166 | 198 233 | 0 | 0 | 0 | 0 | 395 258 |



| ISSUING - Platby u obchodníků | MC | MC Elec. | Maestro | VISA | Electron | AmEx | DC | JCB | Ostatní | CELKEM |
|---------------------------------------|-----------|----------|-----------|-----------|------------|------|----|-----|-----------|------------|
| Počet čipových transakcí celkem | 4 273 597 | 2 070 | 4 610 115 | 6 728 672 | 17 633 955 | 0 | 0 | 0 | 3 521 378 | 36 769 787 |
| Počet domácích čipových transakcí | 4 025 181 | 2 064 | 4 552 666 | 6 225 760 | 17 289 395 | 0 | 0 | 0 | 3 505 282 | 35 600 348 |
| Počet zahraničních čipových transakcí | 248 416 | 6 | 57 449 | 502 912 | 344 560 | 0 | 0 | 0 | 16 096 | 1 169 439 |

| ISSUING - Platby u obchodníků | MC | MC Elec. | Maestro | VISA | Electron | AmEx | DC | JCB | Ostatní | CELKEM |
|---|-----------|----------|-----------|-----------|------------|------|----|-----|-----------|------------|
| Objem čipových transakcí celkem (v tisících Kč) | 5 604 585 | 1 509 | 4 161 013 | 9 209 932 | 16 129 144 | 0 | 0 | 0 | 4 194 919 | 39 301 102 |
| Objem domácích čipových transakcí (v tisících Kč) | 5 068 138 | 1 501 | 4 092 844 | 8 063 564 | 15 738 991 | 0 | 0 | 0 | 4 172 321 | 37 137 358 |
| Objem zahraničních čipových transakcí (v tisících Kč) | 536 448 | 8 | 68 169 | 1 146 369 | 390 153 | 0 | 0 | 0 | 22 598 | 2 163 744 |



| ISSUING - Výběry z bankomatů | MC | MC Elec. | Maestro | VISA | Electron | AmEx | DC | JCB | Ostatní | CELKEM |
|---|-----------|----------|-----------|-----------|------------|------|----|-----|---------|------------|
| Počet čipových transakcí v ATM celkem | 2 854 546 | 8 941 | 5 018 756 | 4 593 544 | 20 906 652 | 0 | 0 | 0 | 0 | 33 382 439 |
| Počet domácích čipových transakcí v ATM | 2 807 914 | 8 932 | 4 991 741 | 4 484 683 | 20 767 376 | 0 | 0 | 0 | 0 | 33 060 646 |
| Počet zahraničních čipových transakcí v ATM | 46 632 | 9 | 27 015 | 108 861 | 139 276 | 0 | 0 | 0 | 0 | 321 793 |

| ISSUING - Výběry z bankomatů | MC | MC Elec. | Maestro | VISA | Electron | AmEx | DC | JCB | Ostatní | CELKEM |
|---|------------|----------|------------|------------|------------|------|----|-----|---------|-------------|
| Objem čipových transakcí v ATM celkem (v tisících Kč) | 12 952 718 | 17 375 | 17 993 144 | 21 958 669 | 74 832 314 | 0 | 0 | 0 | 0 | 127 754 219 |
| Objem domácích čipových transakcí v ATM (v tis. Kč) | 12 726 925 | 17 365 | 17 896 616 | 21 466 198 | 74 371 327 | 0 | 0 | 0 | 0 | 126 478 431 |
| Objem zahraničních čipových transakcí v ATM (v tis. Kč) | 225 793 | 10 | 96 528 | 492 471 | 460 987 | 0 | 0 | 0 | 0 | 1 275 788 |

